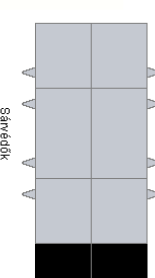
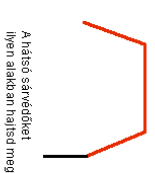
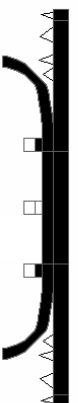
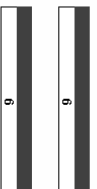
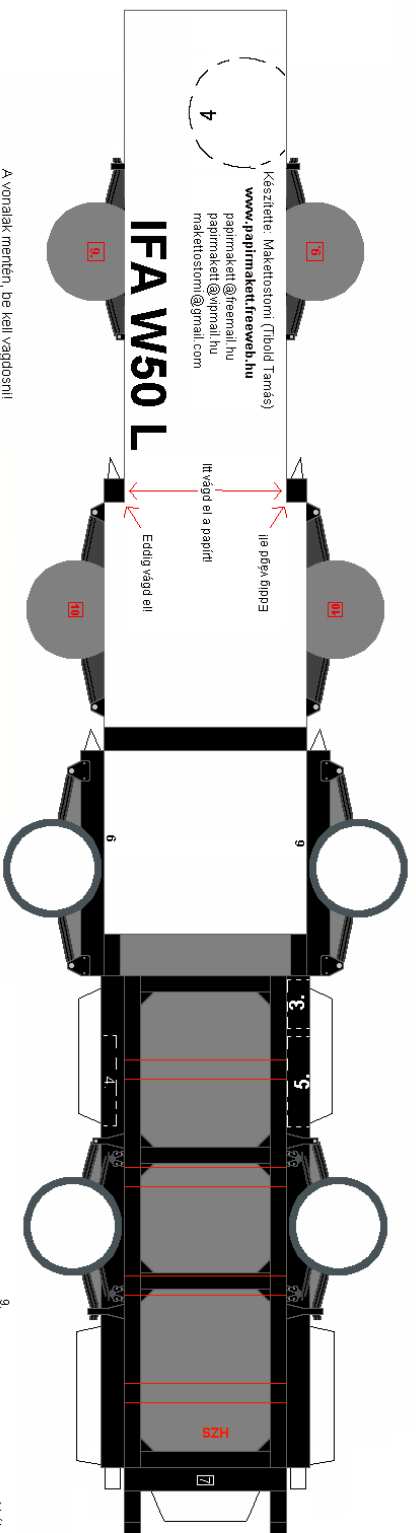


Olvasd el a ragasztási tanácsokat is!



Sárvédők



Készítette: Műkötőstúdió (Tibold Tamás)
www.papirmakert.com
papirmakert@freemail.hu
papirmakert@gmail.hu
makertostudio@gmail.com

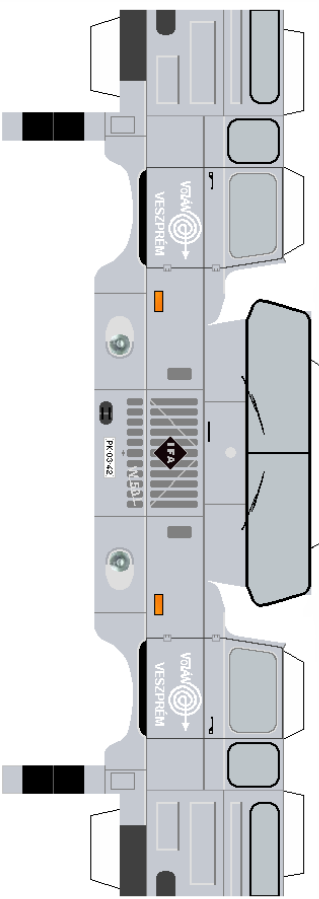
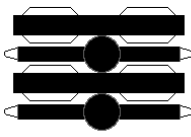
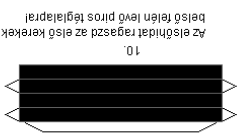
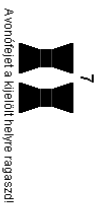
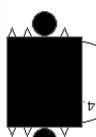
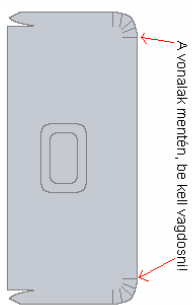
IFA W50 L

Itt vágd el a papírt
 Eddig vágd el!

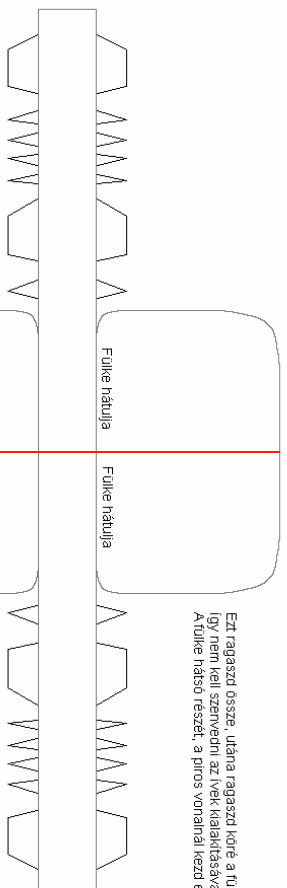
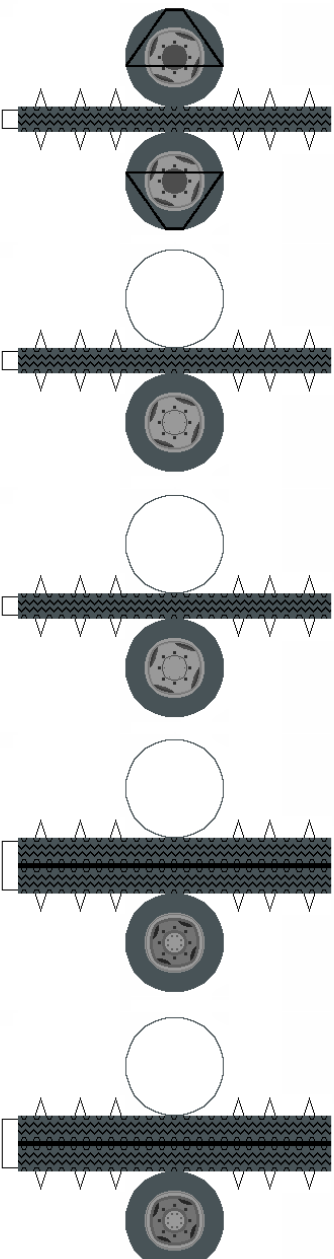
Ezt a részt hajtsd vissza, utána pedig ragaszd rá a hátsó lökhárítót!

30	30	33
1202	1223	1203
30	30	33
1202	1223	1203
gázolaj	keratin	berzsin

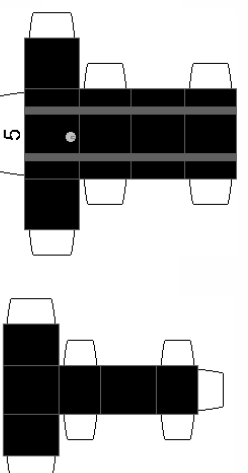
Az előkészítő ADR-közlőket epítképvárad ki, és ragaszd az első, és hátsó lökhárítókra!



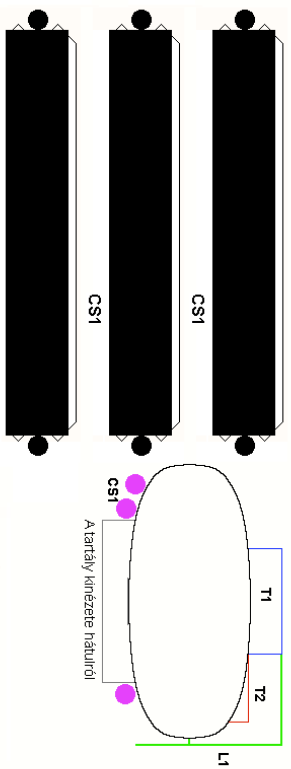
4 podhétek



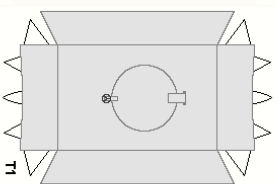
Ezt ragaszd össze, utána ragaszd köré a fülkét, így nem kell szorítani az ívek kialakításával. A fülke hátsó részét, a bírós vonalnal kezd el felragasztani!



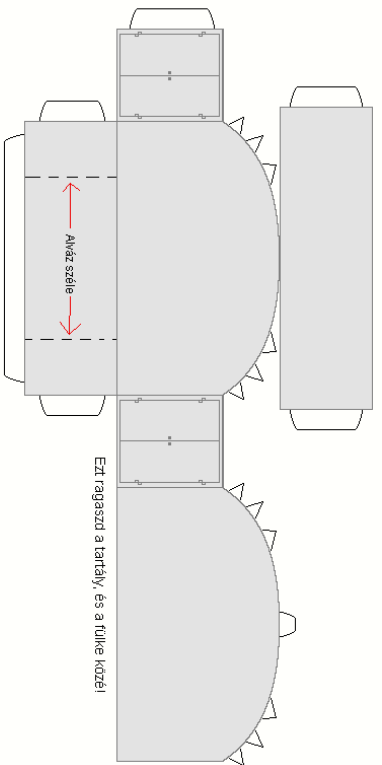
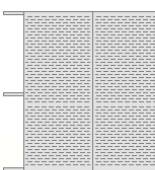
Olvasd el a ragasztási tanácsokat is!



A létra 2. részét ragaszd egymással szembe!
A piros 'x' részt vedd ki!



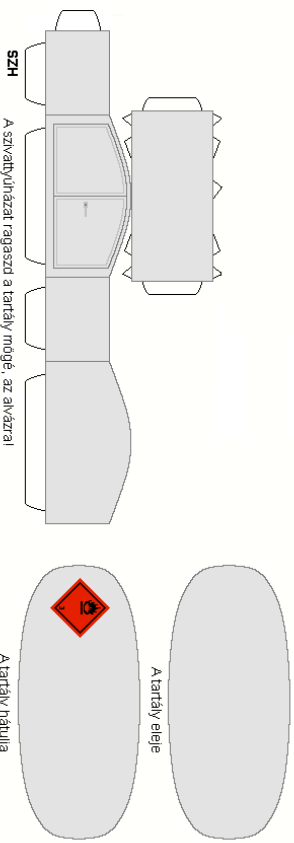
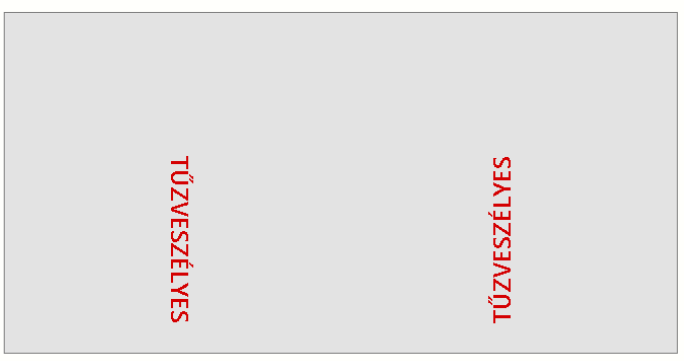
A T2-es elemet ragaszd a T1 jobb oldalára, az L1 létra és a T1 közeli



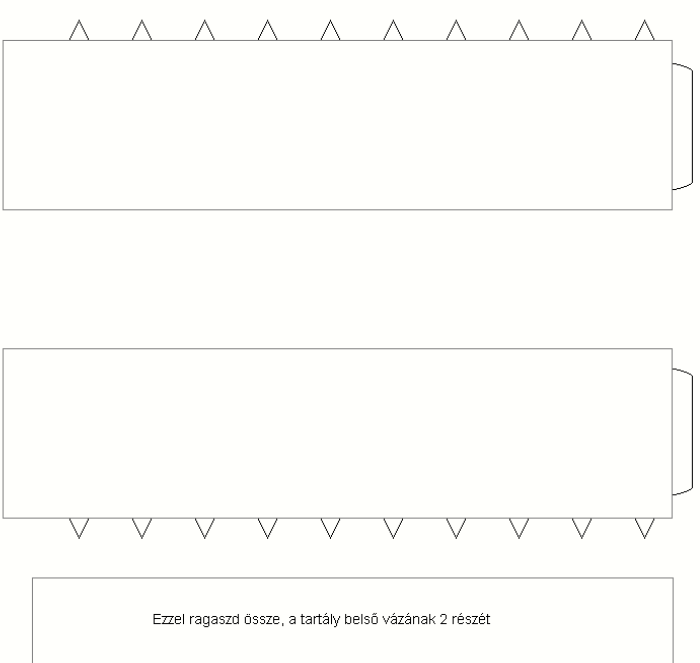
A tartály külső része

SERLYÉSZEMZŐŰL

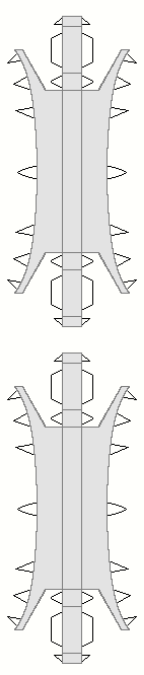
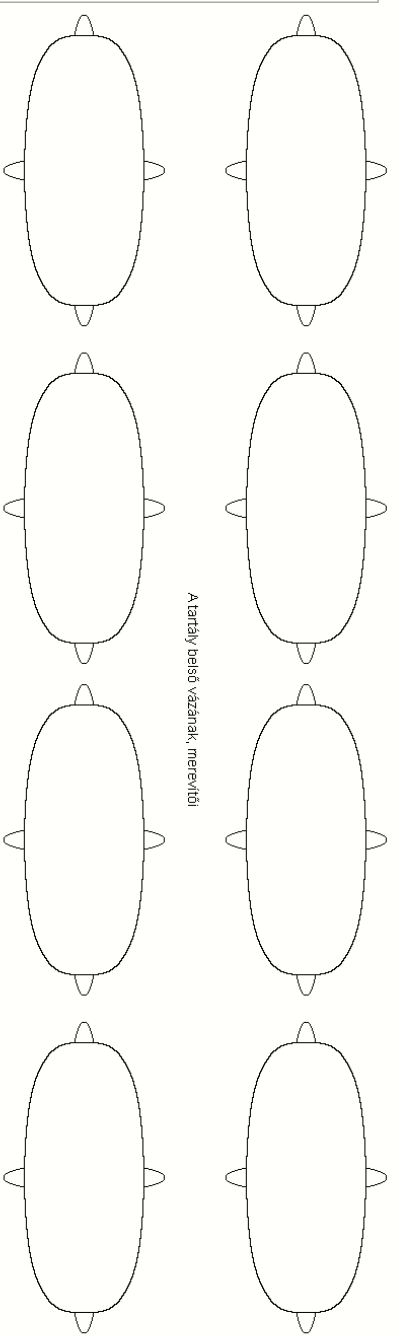
TŰZVESZÉLYES



A tartály belső vázának eleje, és hátlaja



A tartály belső vázának, merenkőftől



A tartály tartóit ragaszd az akvárium pirossal jelzett helyeire! A 2 nagy előre, a 2 kisebb középre kell!

A tartály belső vázának 2. része