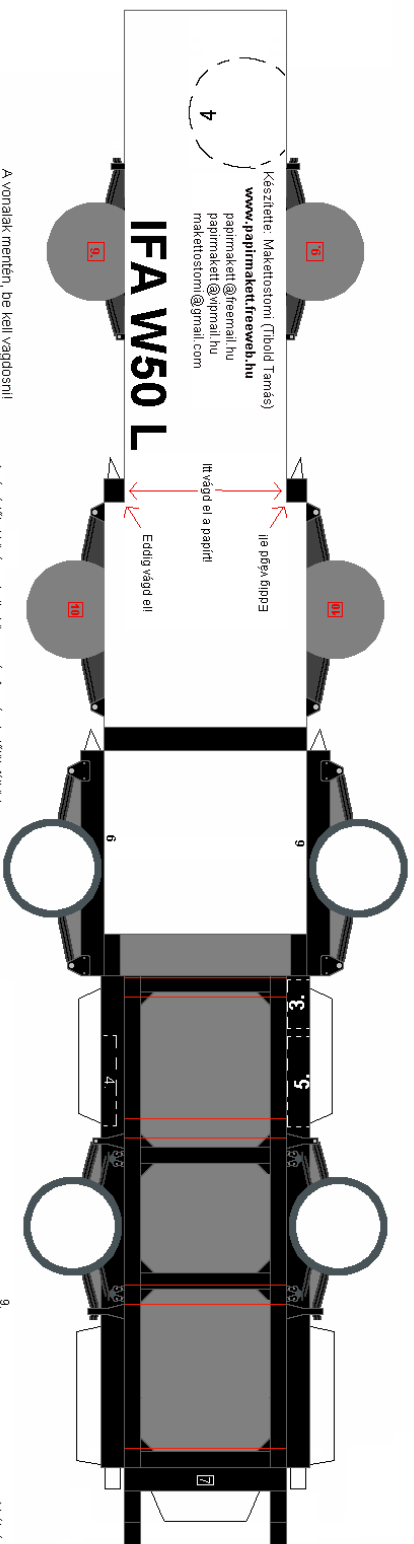


Avonofejlet a kijelölt helyre ragaszd!



Ezt a részt hajtsd vissza, utána pedig ragaszd rá a hátsó lökhárítót!

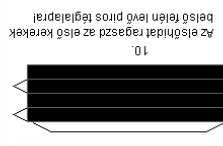
A vonalak mentén, de kell vágdosni!

A sárvédőket közpén hajtsd össze, és formázz belőlük félköröket, ezután ragaszd a keretek fölé!

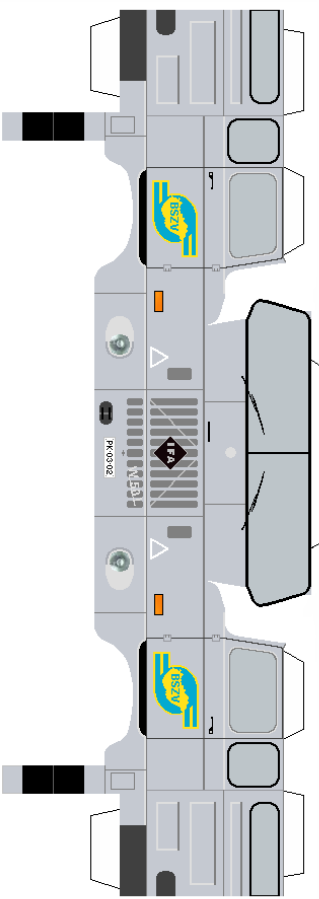
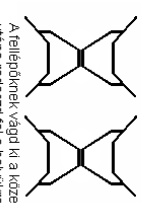
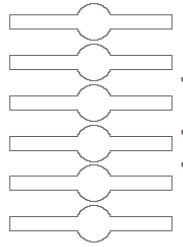
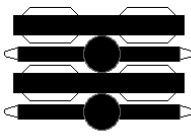
A hátsó hidakat ragaszd a keretek belső felére lévő piros kerettel!

A hátsó hídak összeragasztható az alján sárvédőit is, de ha az nem szereted, akkor ezektől 6-cot összeragasztasz egymással, a két végükre meg árgasztod a felleve részeket, és ugyanazt az eredményt kapod!

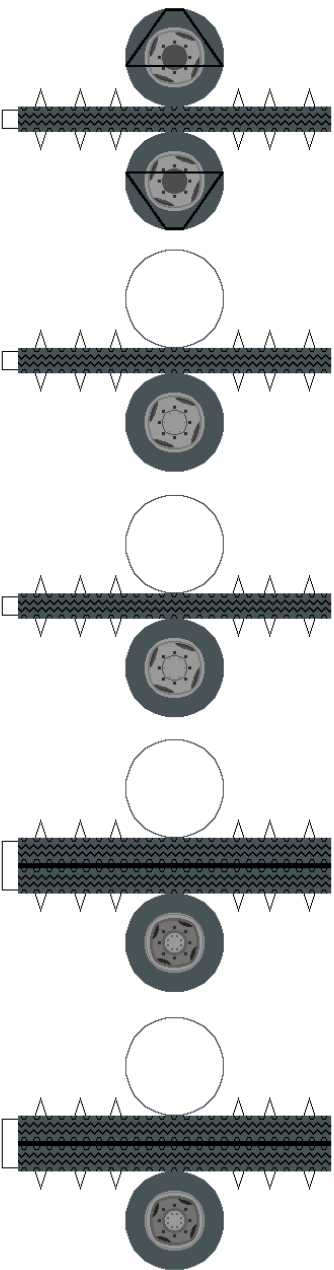
A felleghökhöz vágd ki a középet is, utána ragaszd fel a helyére!



Az előhídat ragaszd az első kerék belső felére lévő piros téglalapra!



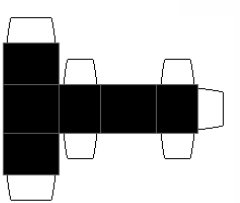
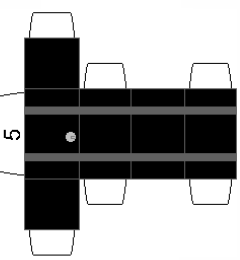
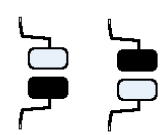
4 potkerek



Fülke hátúja

Fülke hátúja

Ezt ragaszd össze, utána ragaszd köré a fülkét, így nem kell szerezni az ívek kialakításával. A fülke hátsó részét, a piros vonallal kezd el felragasztani!



A laperejt ragaszd a filice felé!
A fekete oszlopból 2-2-1 ragaszd össze egymással szemben
és azazl fémcszd ki ráhull!



A segédvázakat ragaszd, az alvázon található,
piros vonalakra!

