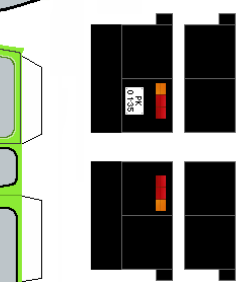
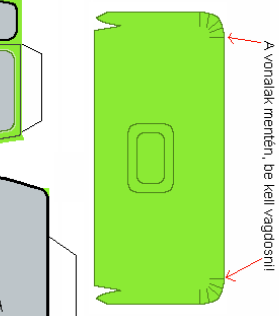
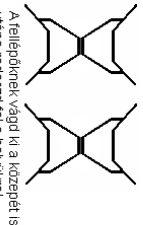


9  
A hátsóhidakat ragaszd a kerékek belső felén lévő piros keretel

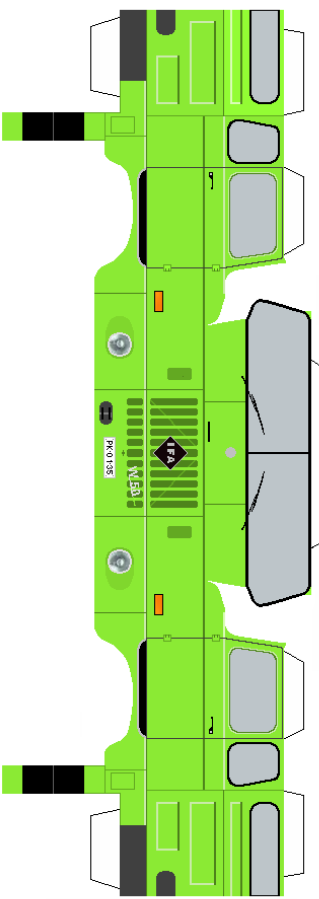
A hátsó hídak összeragasztható az előző sablonból is, de ha az nem sikerül, akkor ezektől 6-cs-os szerelvényekkel együtt, a két végükre meg árgaszton a feltele részeket, és ugyanazt az eredményt kapod!



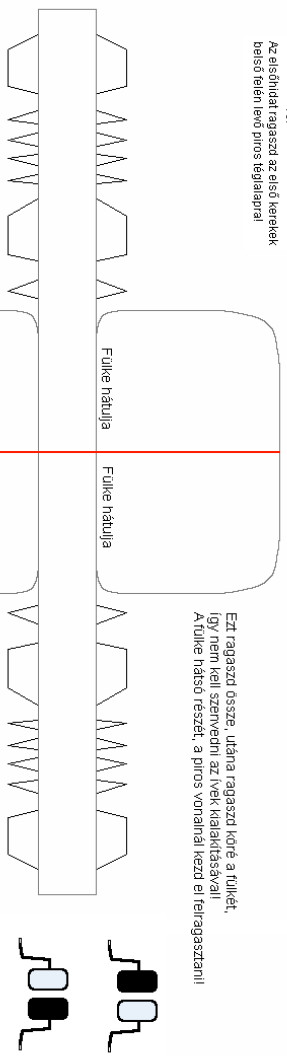
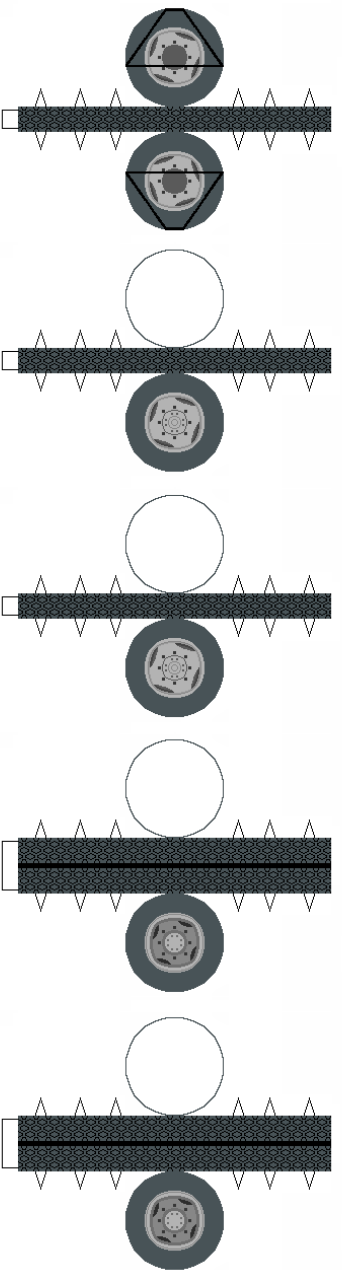
10  
Az elsőhidat ragaszd az első kerékek belső felén lévő piros téglalapra!



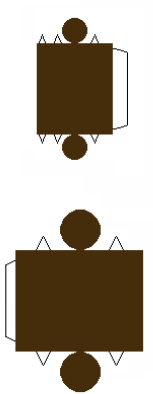
A felépőknek vágd ki a közepét is, utána ragaszd fel a helyükre!



4  
podkerék



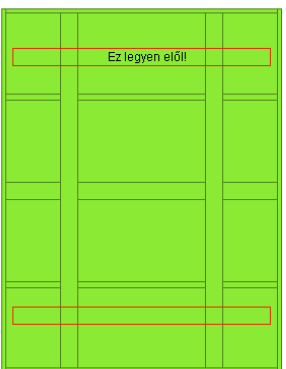
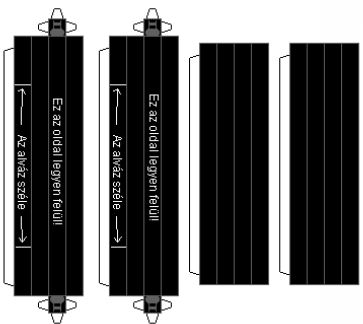
Ezt ragaszd össze, utána ragaszd köré a fülkét, így nem kell szerezni az ívek kialakításával. A fülke hátsó részét, a piros vonallal kezd el felragasztani!



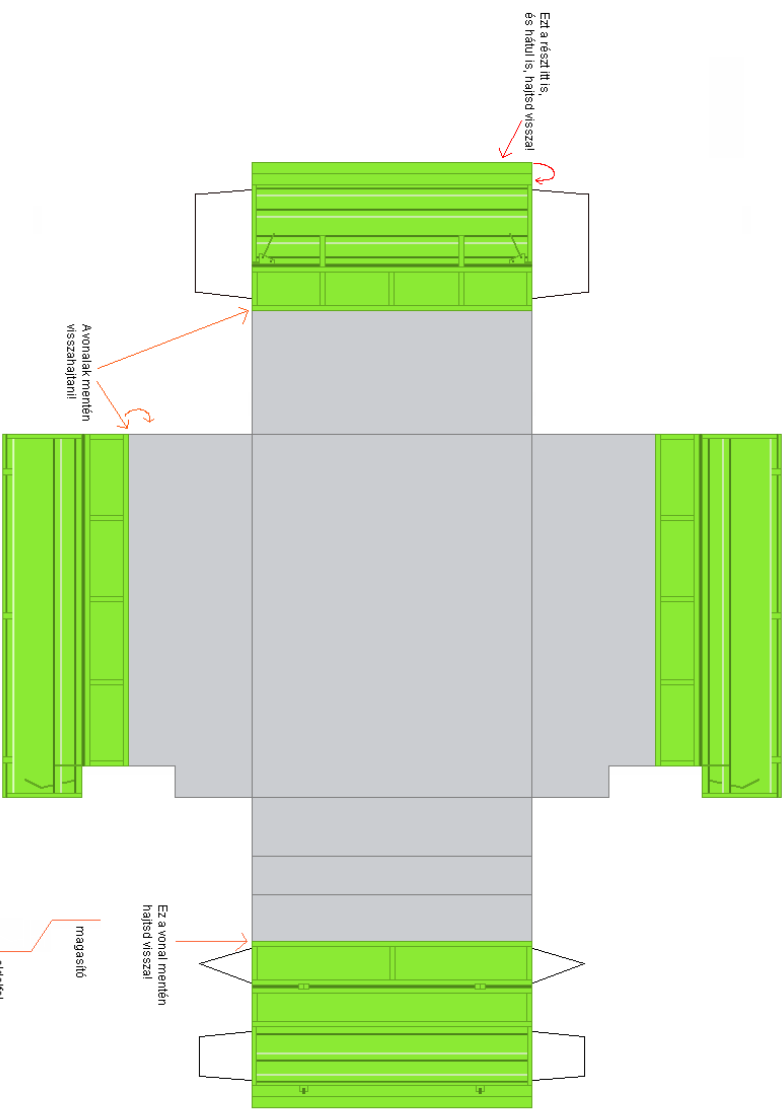
Aki tudjon, ragaszd a fülke hátújára, jobb oldalon. Ehhez szükséges alulra meggy a ragasztó alátöltő, ennek a feltele pedig a kistejű!

## Olvasd el a ragasztási tanácsokat is!

A hosszú segédvázakat elől a piros vonalhoz, hátra az alváz végéhez igazítsd!  
A rövidebbeket, hosszianyban ragaszd az alváz szélére!



Ezt ragaszd a billenő plató alá! A piros vonal-as részt ragaszd a keresztben lévő, hosszabb segédvázakkal!



A tárdokat, ilyen formában kell meghajlítani,  
és az oldalaihoz hozzáragasztani!