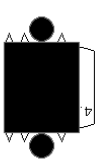
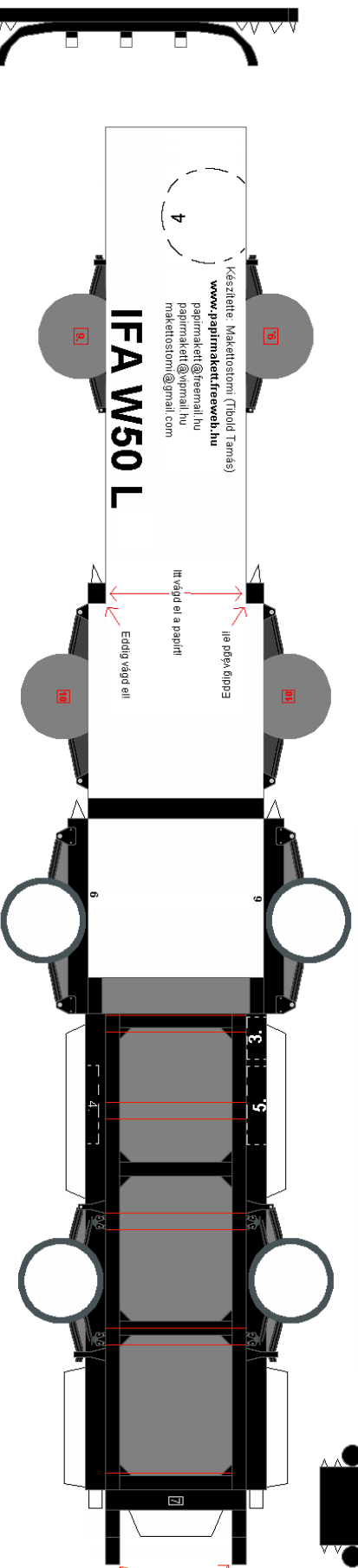


Olvasd el a ragasztási tanácsokat is!



Avonofelel a kijelölt helyre ragaszd!



Készítette: Makkostomi Tibold Tamás  
[www.papimakkostomi.hu](http://www.papimakkostomi.hu)  
papimakkostomi@gmail.hu  
makkostomi@gmail.com

# IFA W50 L

Itt páros góppos

Itt vágd el a papírt!

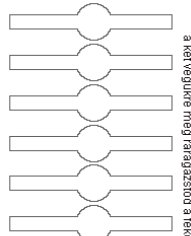
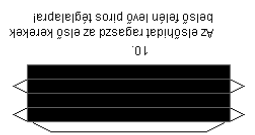
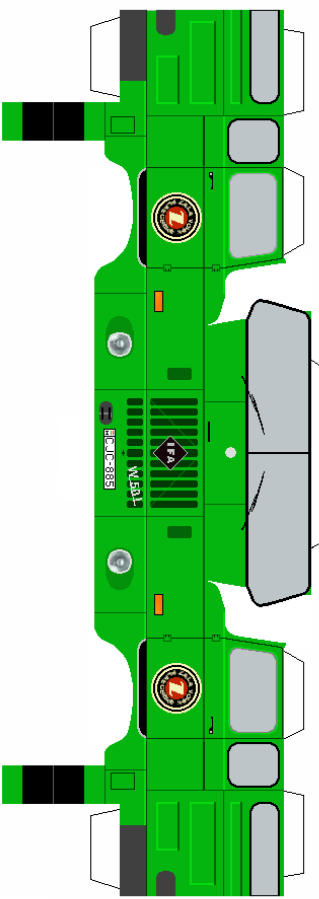
Eddig vágd el!

A sárvédőket közepen hajtásd össze, és formázd bealuljuk feléjük, ezután ragaszd a kerékek fölé!

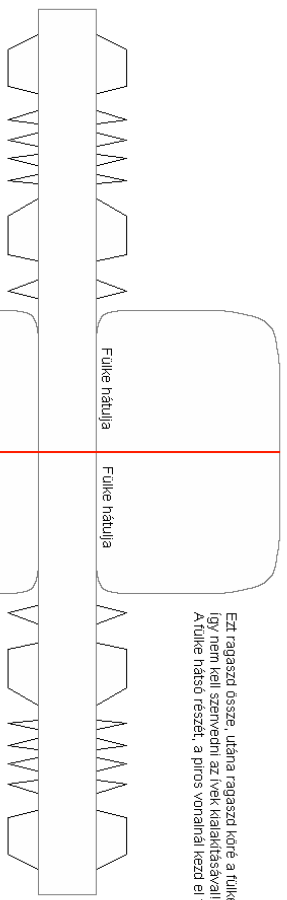
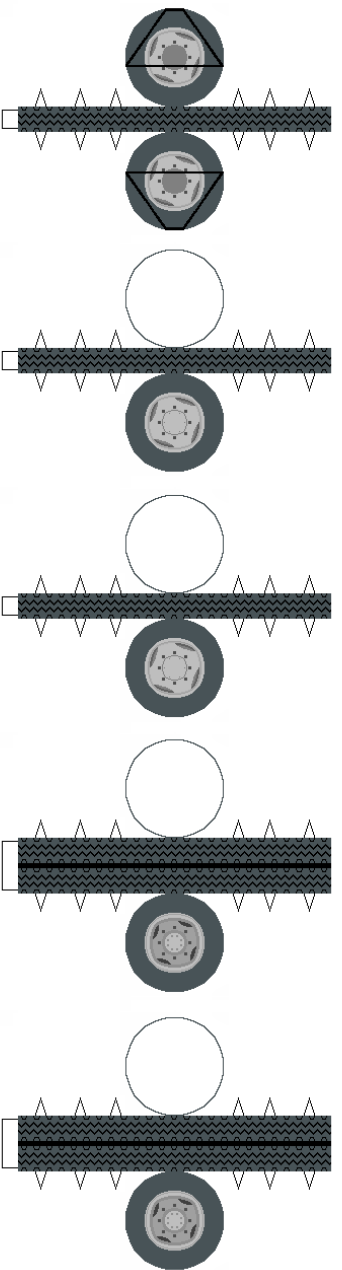
Ahátshidákat ragaszd a kerékek belső felére a piros kerettel!

A hátsó hídát összeragaszthatod az előző sárvédő felé is, de ha az nem jön ki, akkor ezektől 6-cs-ot összeragasztasz egymással, a két végükre meg árgasztond a felelet részeket, és ugyanezt az elrendelést kapod!

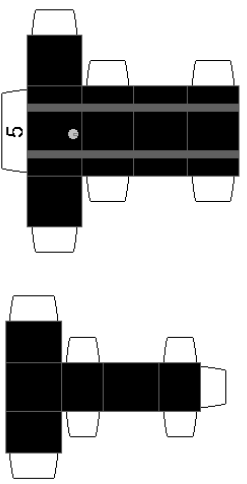
A fellegbúrákat vágd ki a közepét is, utána radszólj fel a helyükre!



4 potkerek



Ezt ragaszd össze, utána ragaszd köré a fülkét, így nem kell szerezni az ívek kialakításával! A fülke hátsó részét, a piros vonallal kezd el felragasztani!



A segédvonalakat ragaszd, az alvázon található,  
piros vonalakra!

