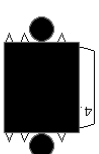
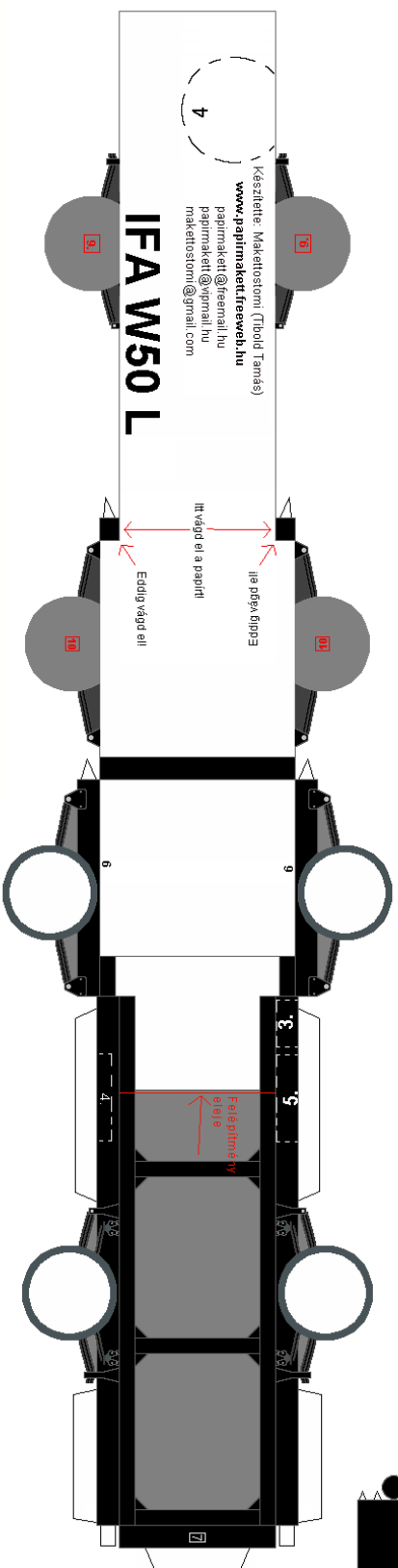


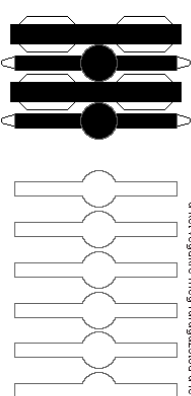
Olvasd el a ragasztási tanácsokat is!



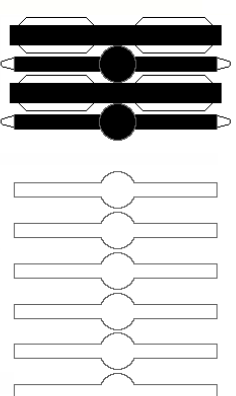
Avonofejlet a kijelölt helyre ragaszd!



9
A hátsó hidakat ragaszd a kerekek belső felén lévő
piros keretel!

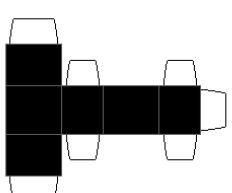
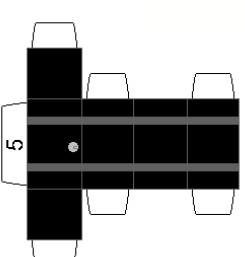
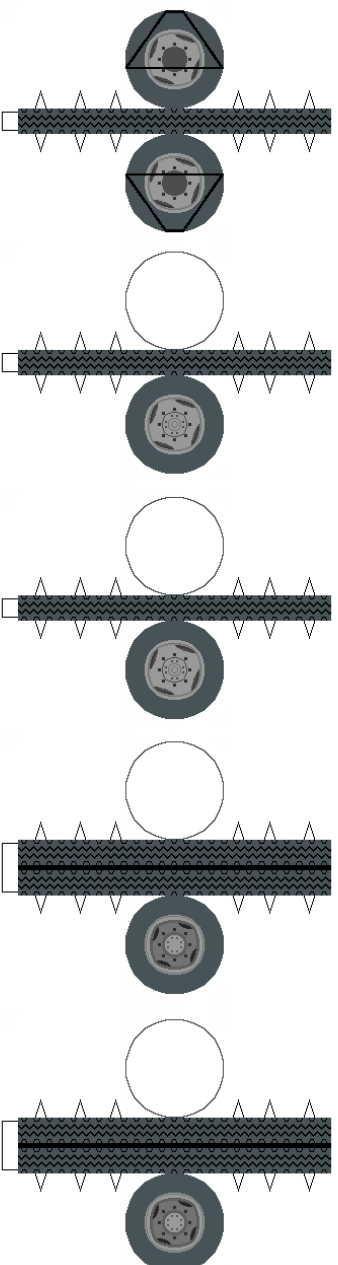


A hátsó hidat összeragaszthatod az előző száltonból is, de ha az
nem jön ki, akkor ezektől 6-6-ot összeragasztasz egymással,
a két végükre meg ragaszthatod a felelet részeket, és ugyanazt az eredményt kapod!

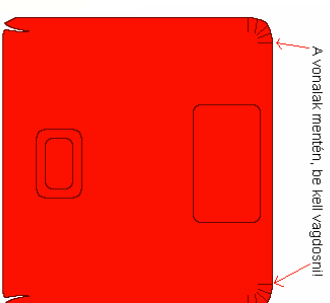
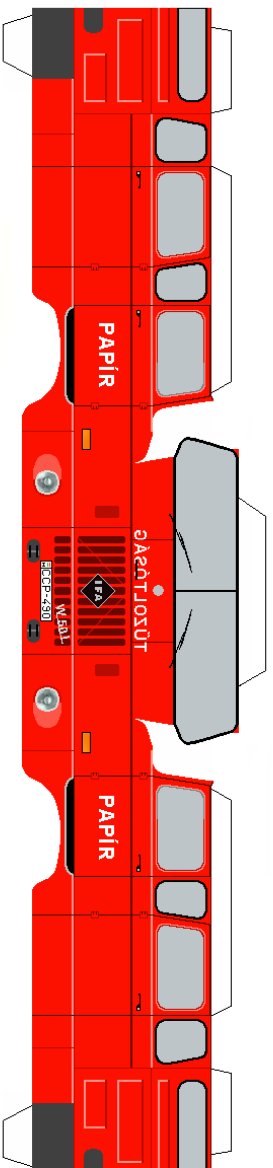
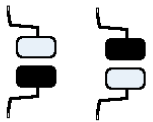


10
Az első hidakat ragaszd az első kerekek
belső felén lévő piros téglalapra!

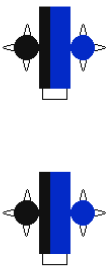
4
podkerék



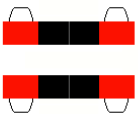
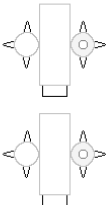
Olvasd el a ragasztási tanácsokat is!



A vonalakat mentén, be kell vágdosni!



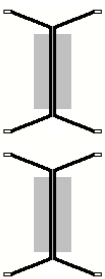
Avillogókat, és a színeket a fölke tetejére ragaszd!



Az első sárgókat ragaszd az első kerek mögé!

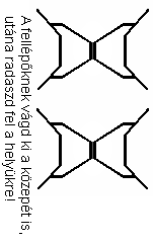
Mivel itt a fölke alla egybeesik az alváz tetejével, ezért a fölke elejét nem lehet az alvázra ragasztani, mint a többi makettnál. Ez miatt ezt a csíkot hajtsd meg 90°-ba, és ennek segítségével rögzítsd a fölke elejét!

Ezt ragaszd össze, utána ragaszd köre a fölket, így nem kell szennyezni az ivelt kiakasztásával! A fölke hátsó részét, a piros vonalnal kezd el felragasztani!



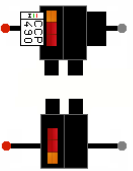
Hátsó felelőök

A hátsó felelőöket közepén mltasd meg, és ragaszd össze őket! Utána ragaszd a hátsó ajtó alát! A közepén látható szürke részt a hátsó hátsó meg 90°-ban, mintha lépcsőfok lenne!



Első felelőök

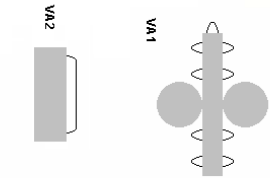
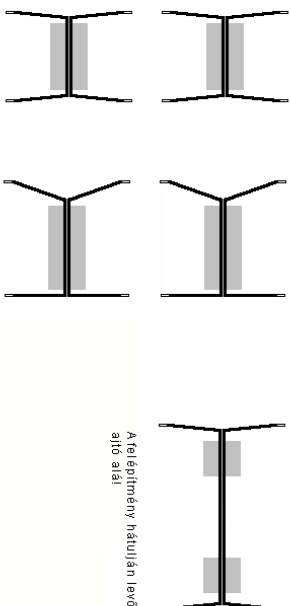
A felelőöket vágd ki a közepét is, utána ragaszd fel a helyükre!



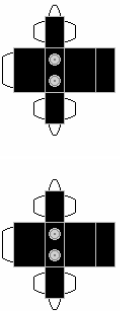
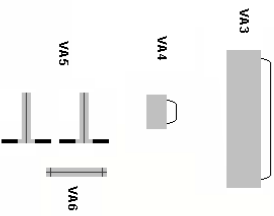
A hátsó lámpákat ragaszd az alváz végére, a vész oldalalra!



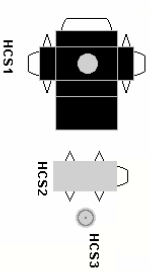
Olvasd el a ragasztási tanácsokat is!



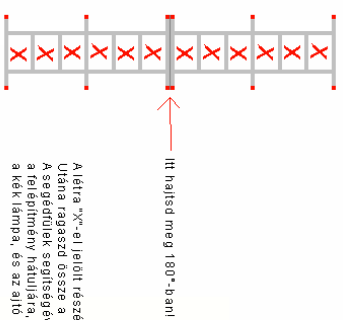
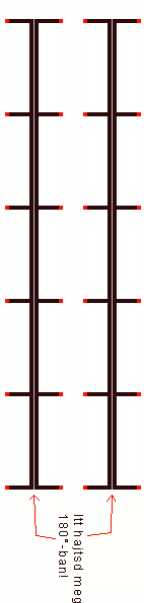
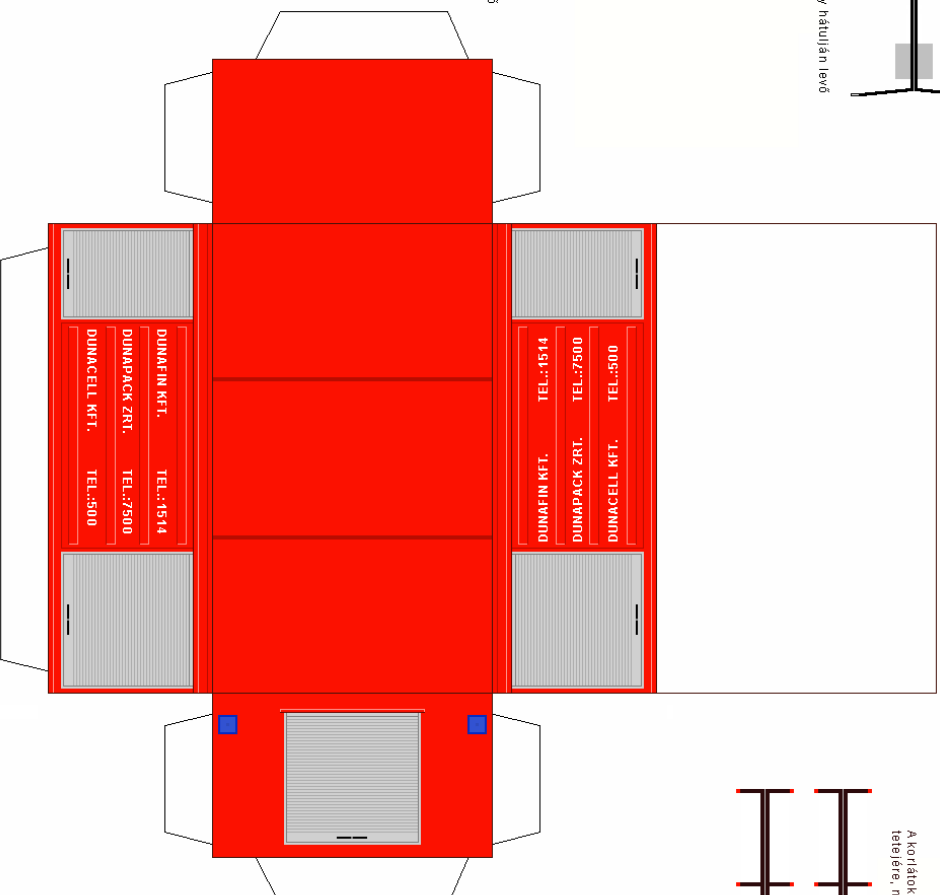
Vízgáztűz elleni védelem:
A VA1-et ragaszd össze henger alakúval! Ragaszd a tűlme teletére, az első felosztásig! Utána a VA2, B01 (csinálj egy hengert és ragaszd a VA1 oldalára, úgy hogy előre nehezen VA1 oldalára csúsztathó hengert, utána a VA1 hátuljára, utána a VA2 oldalára, a szilikon hengertre formáld át VA3-ait!
Mindkét VA4-öt ragaszd össze, ragaszd a VA1 hátuljára, ezek lesznek az irányítók, mintha egy bicikli kormány lenne. Utána VA6-ait kösd össze a 7 részi!



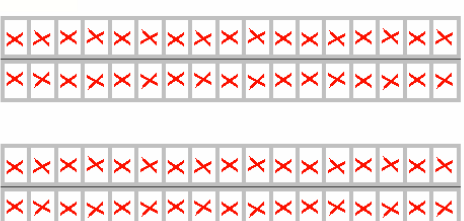
A csőcsatlakozásokat ragaszd a felépítmény oldalának hátuljára, a felépítmény alái



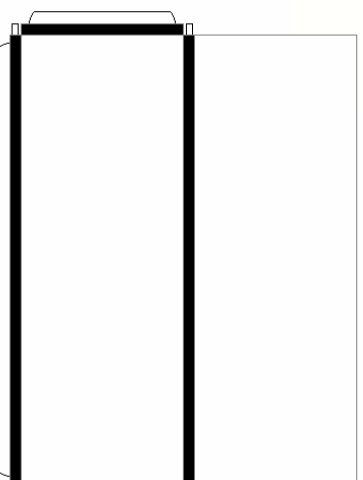
A hátsó csőcsatlakozónál, a HCS1-et összeragaszd utána ragaszd az alváz aljára a konténerrel egyenlőoldalú A HCS2-ből csináld egy hengert, és ragaszd a HCS1-en látható szűkei közé! A másik felére ragaszd rá a HCS3-ait!



Alátérá "X"-el jelölt részeit vágd ki! Utána ragaszd össze a 2 oldalát! A segédjelzők segítségével ragaszd a felépítmény hátuljára, jobb oldalra, a kék lámpa, és az ajtó között!



A letérak "X"-el jelölt részeit vágd ki! 2 oldalát ragaszd össze! Utána rakd őket a felépítmény teletjére!



A sárvédőket ragaszd össze, és ragaszd a kisebbet a hátsó tengely elé, a nagyobbat, a hátsó tengely mögé!

A segédjelzőket ragaszd össze, és ragaszd az alvázon jelzett piros vonalra!