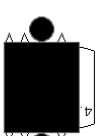
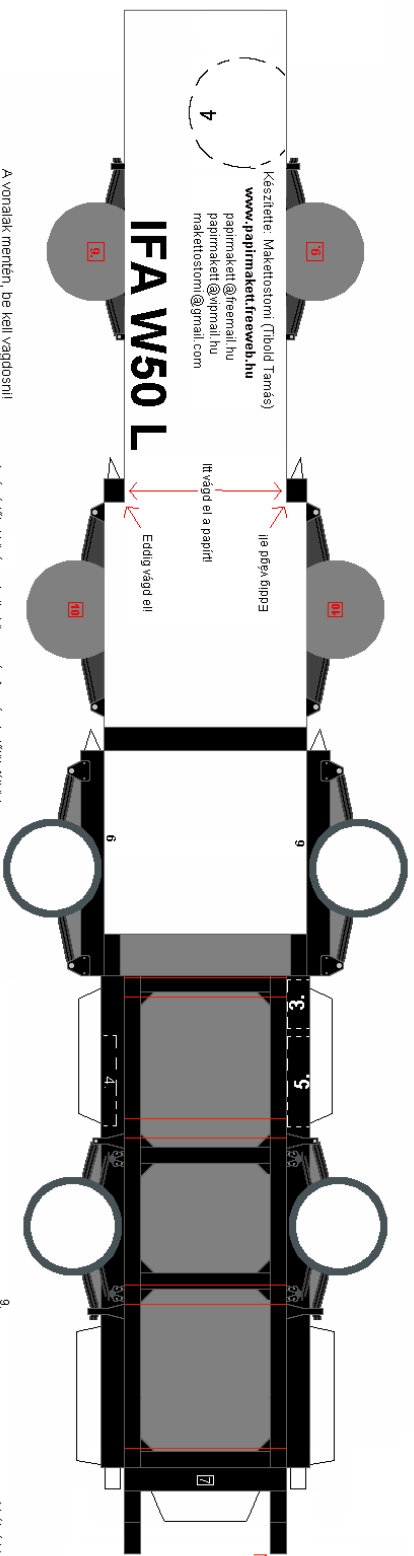


Olvasd el a ragasztási tanácsokat is!



Avonofelel a kijelölt helyre ragaszd!



Készítette: Mákertisztornó (Tibold Tamás)

[www.papirmakertisztornok.hu](http://www.papirmakertisztornok.hu)  
papirmakert@freemall.hu  
papirmakert@gmail.com  
makertisztorn@gmail.com

# IFA W50 L

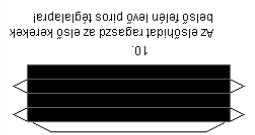
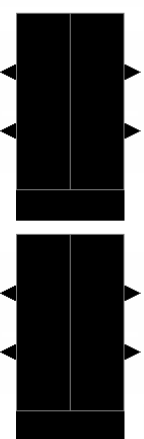
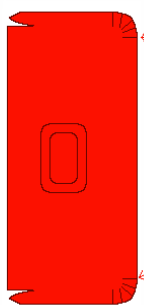
Írj rá a névvel, cíppel

Itt vágd el a papírt!

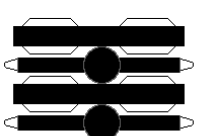
Eddig vágd el!

A vonalakat mentén, de kell vágdosni!

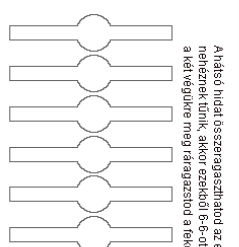
A sárvédőket közepén hajtsd össze, és formázz belőlük félköröket, ezután ragaszd a keretek fölé!



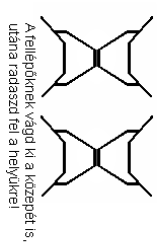
Az első hídakat ragaszd az első keretek beírt feleire!



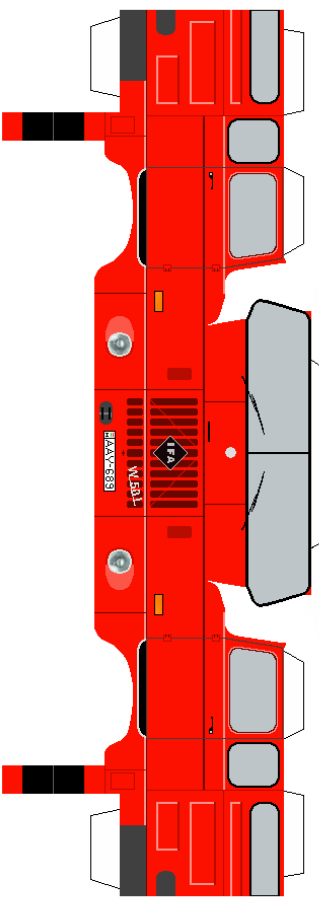
A hátsó hídakat ragaszd a keretek belső felére a piros kerettel!



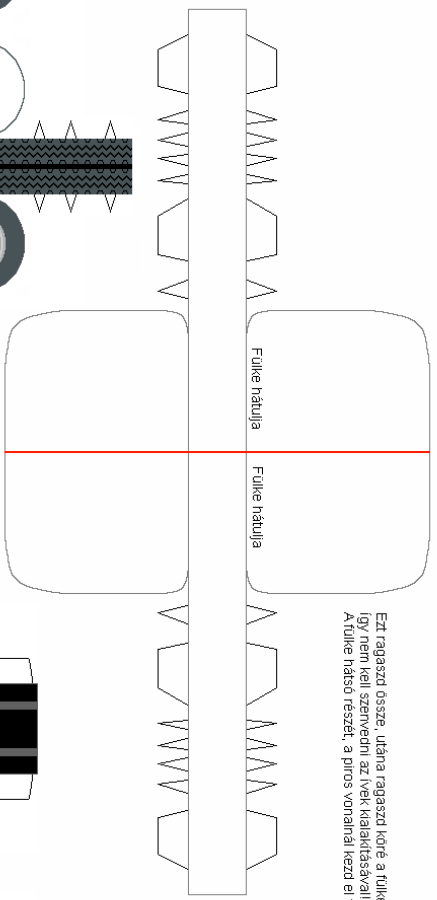
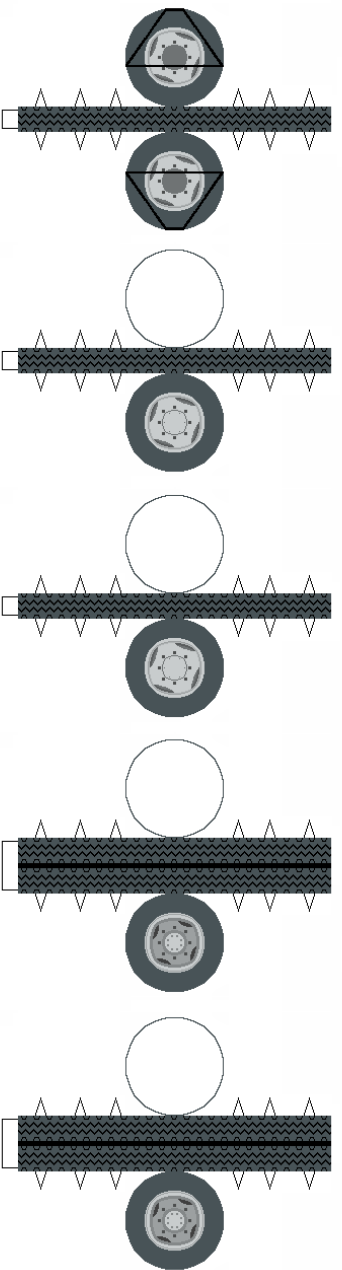
A hátsó hídakat összeragaszthatod az előző sárvédőhöz is, de ha az nem jön ki, akkor ezektől 6-ot összeragasztasz egymással, a két végükre meg ábrázoltam a fellevele részleteket, és ugyanazt az eredményt kapod!



A felleveleket vágd ki a közepét is, utána ragaszd fel a helyükre!



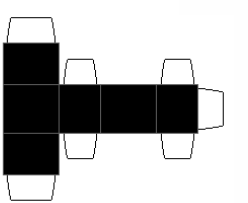
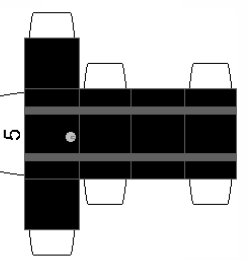
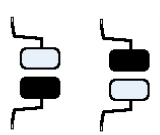
4 potthetek



Fülke hátulja

Fülke hátulja

Ezt ragaszd össze, utána ragaszd köré a fülkét, így nem kell szerezni az ívek kialakításával! A fülke hátsó részét, a piros vonalnal kezd el felragasztani!



A segédvonalakat ragaszd, az alvázon található,  
piros vonalakra!

