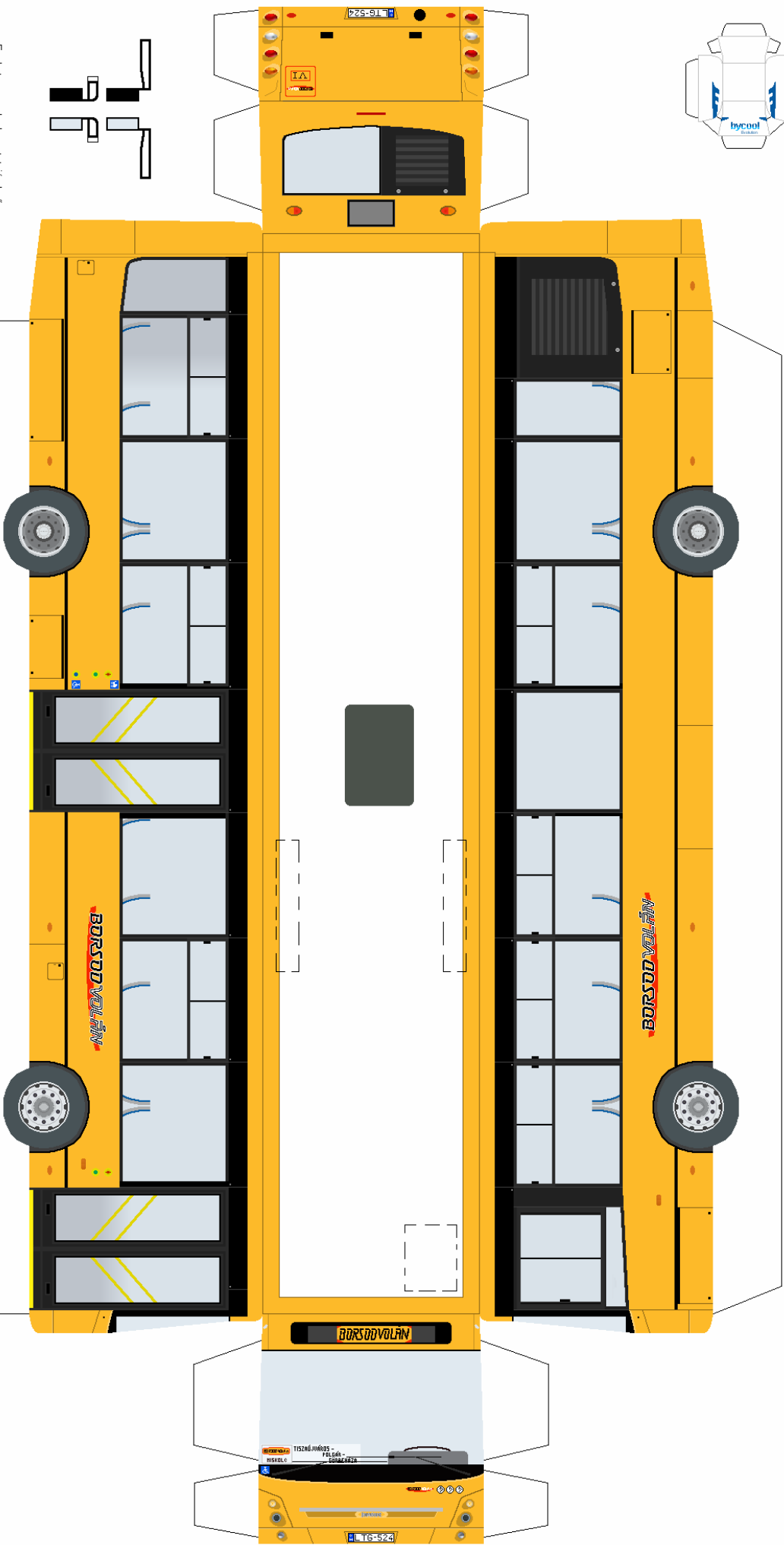
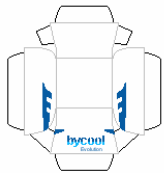
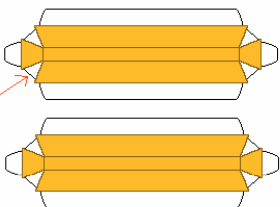


A kinnalí ragaszd a busz tetején a  
sodfő fölé, a felirattal előre!



Ezeket ragaszd a busz tetején levő  
hosszú szárgyálott vonalakkal



Itt csak az egyik oldalon  
vágd el a papírt, a másik  
mellőlétet a busz színe  
ragasztási tűl.



## IKARUS E 127

Készítette: Makertostoni Tibold Tamás  
[www.papjarmakertofreeweb.hu](http://www.papjarmakertofreeweb.hu)  
papjarmakert@freemail.hu  
papjarmakert@vipmail.hu  
makertostoni@gmail.com