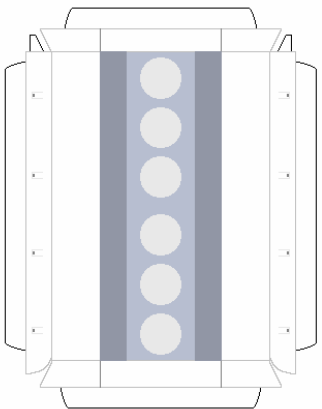
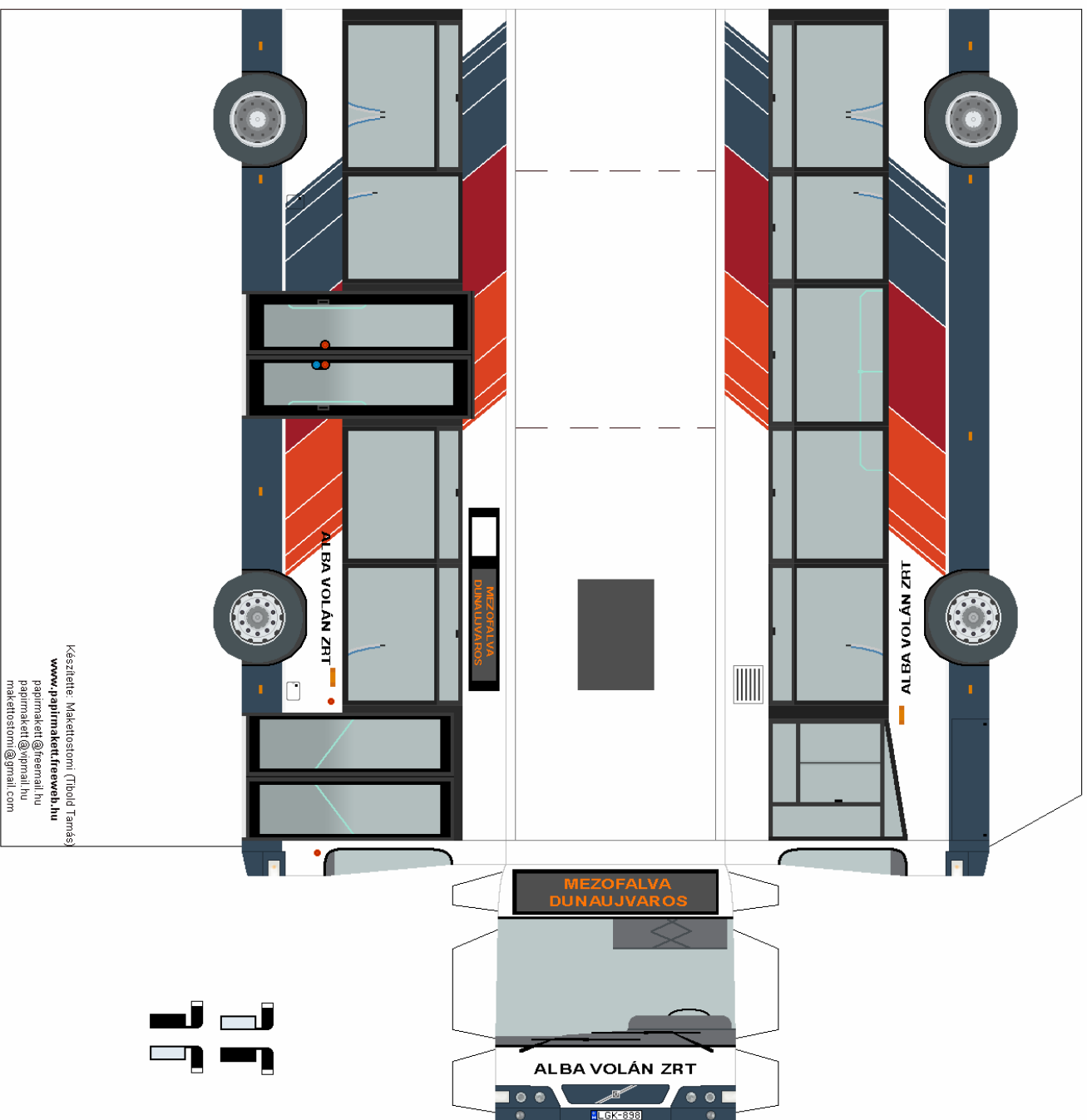


Olvasd el a ragasztási tanácsokat is!

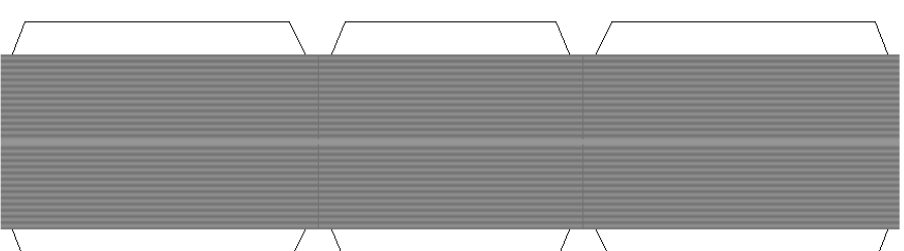
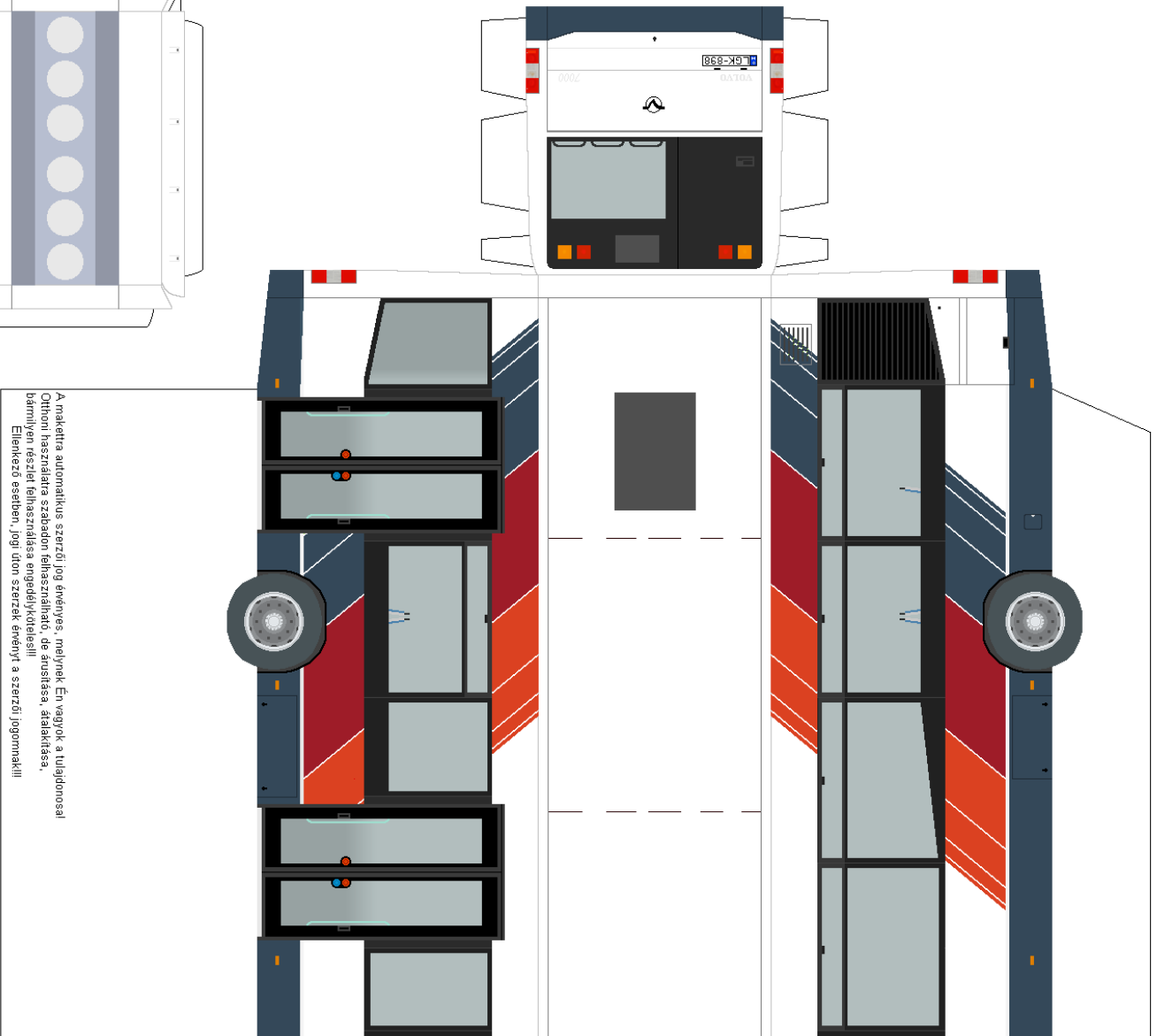


A legkönnyebben a busz tetején lévő kégalapra!

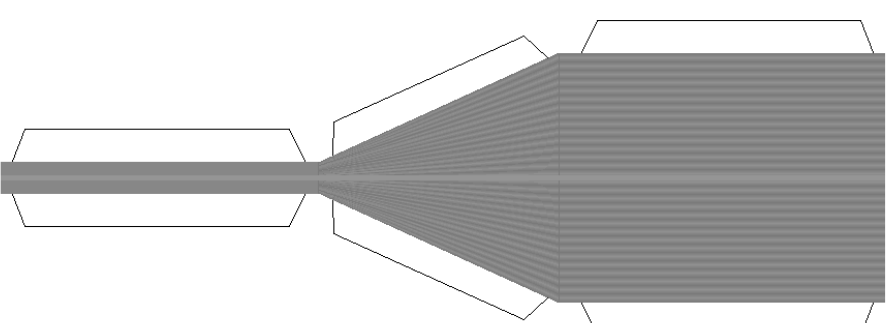


Készítette: Makkertostomi Tibold Tamás
www.papirmakettfreweb.hu
papirmakett@freemail.hu
papirmakett@vipmail.hu
makkertostomi@gmail.com

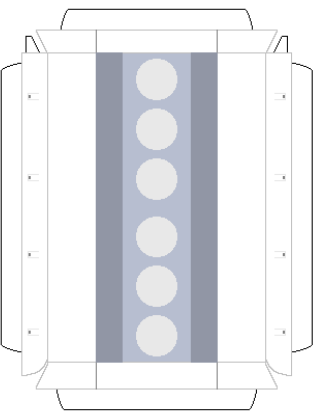
Olvasd el a ragasztási tanácsokat is!



Ha ezzel rakod össze a buszt,
akkor eggyesen fog állni!!!



Ha ezzel rakod össze a buszt,
akkor úgy fog állni, mintha kenyérpadnál



A legkönnyebb ragasztani a buszt feljebb levő képelemre!